



Zuid-Nederland



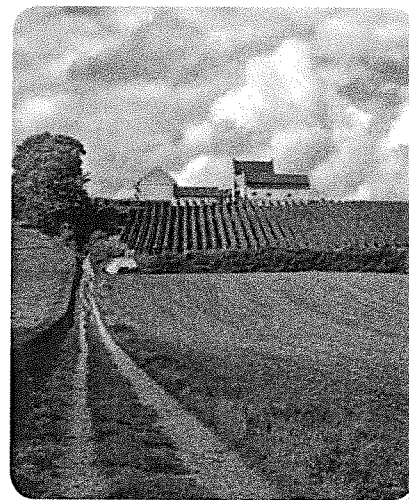
DIT WEET JE NU!

LES 1 IN EN OP DE GROND

De grond in Nederland bestaat uit verschillende grondsoorten. De zeeklei in Zeeland is vruchtbaar.

Aardappels groeien er goed op. Het grootste deel van Noord-Brabant heeft een zandgrond. Zand is minder vruchtbaar, maar gras kan er wel op groeien. In het zuiden van Limburg bestaat de grond uit löss. Löss is heel vruchtbaar. Goed voor fruitbomen en druiven.

Er zijn verschillende soorten boerderijen. Op sommige boerderijen staat het vee dicht op elkaar in stallen. De dieren gaan niet naar buiten. Dat noem je intensieve veeteelt. Bij duurzame veeteelt hebben de dieren meer ruimte. Vaak kunnen ze naar buiten. Iedereen die boodschappen doet is een consument. Consumenten kunnen kiezen of ze vlees kopen van duurzame of intensieve veeteelt. Vlees van intensieve veeteelt is meestal goedkoper dan vlees van duurzame veeteelt.



Druiven groeien goed op löss.

LES 2 WAAROM STAAT DIE FABRIEK DAAR?

Een fabriek is een bedrijf dat met machines producten maakt. Vaak staat een fabriek dicht bij de plek waar de grondstof voor de producten vandaan komt. Een snoepfabriek staat bijvoorbeeld vaak dicht bij de plek waar suikerbieten groeien. Een snoepfabriek is een voorbeeld van de voedingsindustrie: het is een fabriek die voeding maakt. Van suikerbieten wordt eerst suiker gemaakt. De suiker is een halfproduct: er wordt nog iets anders van gemaakt: snoep! Een fabriek, maar ook alle andere bedrijven waar mensen werken, is een werkgever. Mensen die bij een bedrijf werken zijn de werknemers van dat bedrijf.

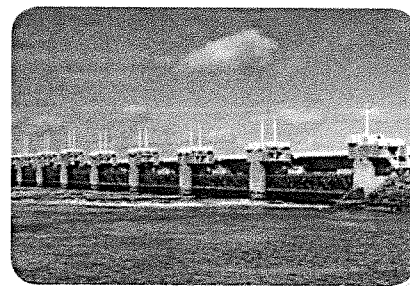


Suikerbieten zijn de grondstof voor suiker.

LES 3 DE ZEE: VRIEND OF VIJAND?

In 1953 overstroomde een groot deel van Zuidwest-Nederland. Veel mensen verdronken. Dit noemen we de watersnoodramp. Om te zorgen dat dit nooit meer zou gebeuren, werden de Deltawerken gebouwd. Dit zijn heel veel dammen, dijken en sluisen die samen het water tegenhouden. De Oosterscheldekering is een onderdeel van de Deltawerken. Het is een stormvloedkering. Dat is een sluis die alleen dichtgaat bij slecht weer. Zo kan er toch zout water in en uit de Oosterschelde stromen.

Door de zee, het strand en de duinen is er in Zeeland veel toerisme: mensen die hun vakantie vieren in Zeeland en slapen in een hotel, een huisje of op een camping. Veel mensen in Zeeland werken in een bedrijf waar veel toeristen komen.



De stormvloedkering.